

V&I

LUMINA



anima



## CONTACTS

### W&A

Ms. Borina Andrieu  
Managing Director

Ms. Victoire Liagre  
Head of Communication  
[victoire.liagre@wilmotte.fr](mailto:victoire.liagre@wilmotte.fr)

[wilmotte.com](http://wilmotte.com)

### LUMINA

M. Andrea Re Calegari  
Marketing Communication Manager  
[andrea.recalegari@lumina.it](mailto:andrea.recalegari@lumina.it)

[lumina.it](http://lumina.it)



Anima - première collaboration avec le célèbre architecte Jean-Michel Wilmotte  
- est une réinterprétation de la lampe abat-jour.

Un classique revisité et actualisé,  
Un corps en aluminium tourné,  
Une source LED avec une optique spécialement étudiée,  
Un verre opalin, diffusant et reflétant une lumière douce et agréable,  
Une structure extérieure composée par 4 éléments en acier photodécoupé,  
Une tige en acier inoxydable brossé qui laisse apparaître et abrite le câble d'alimentation en tissu coloré,  
Une base en verre transparent, encadrée par un anneau anodisé,  
Un variateur d'intensité, en aluminium tourné, assorti à la finition métallique de la lampe.

Aucun détail d'Anima n'a été laissé au hasard.

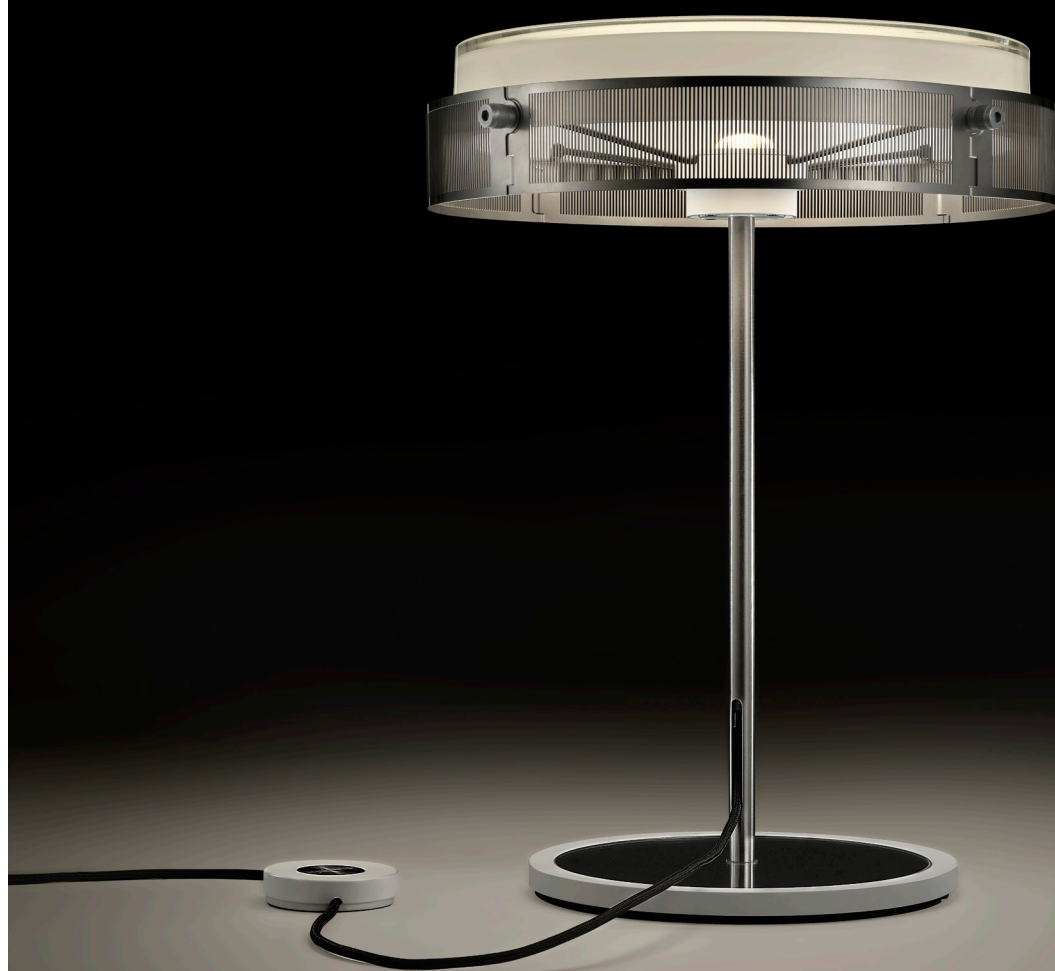
-

Anima - first collaboration with the famous architect  
Jean-Michel Wilmotte - is a reinterpretation of the abat-jour table lamp.

A classic revisited and updated,  
A turned aluminum body,  
A LED source with dedicated optics,  
An opaline glass, diffuses and reflects soft and comfortable light,  
A outer frame composed by 4 elements made in photo-etched stainless steel,  
A brushed stainless-steel stem shows and houses the colored fabric power cable,  
A base in transparent glass, framed by an anodized ring,  
A dedicated dimmer, in turned aluminum, to match the lamp's metalic finish.

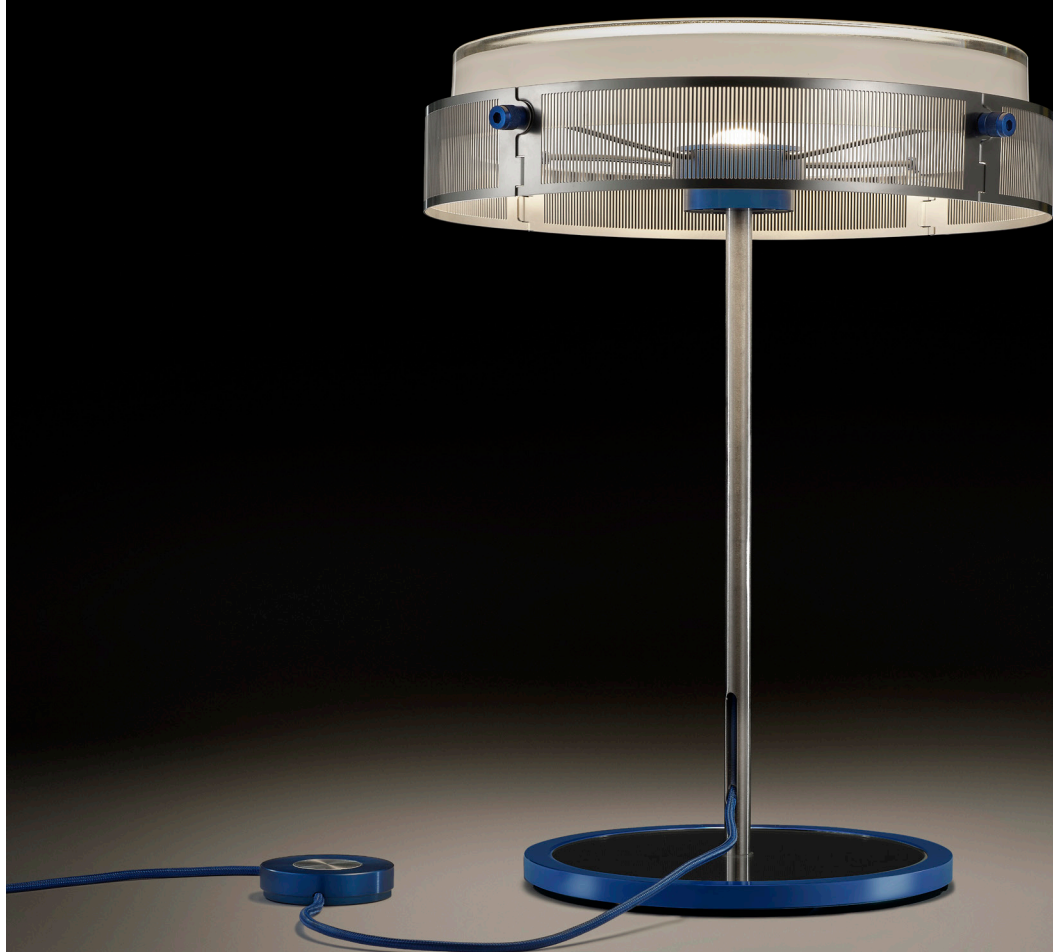
No detail of Anima has been left to chance.

Anima Matt White





Anima Anodised Blue



Anima Gunmetal

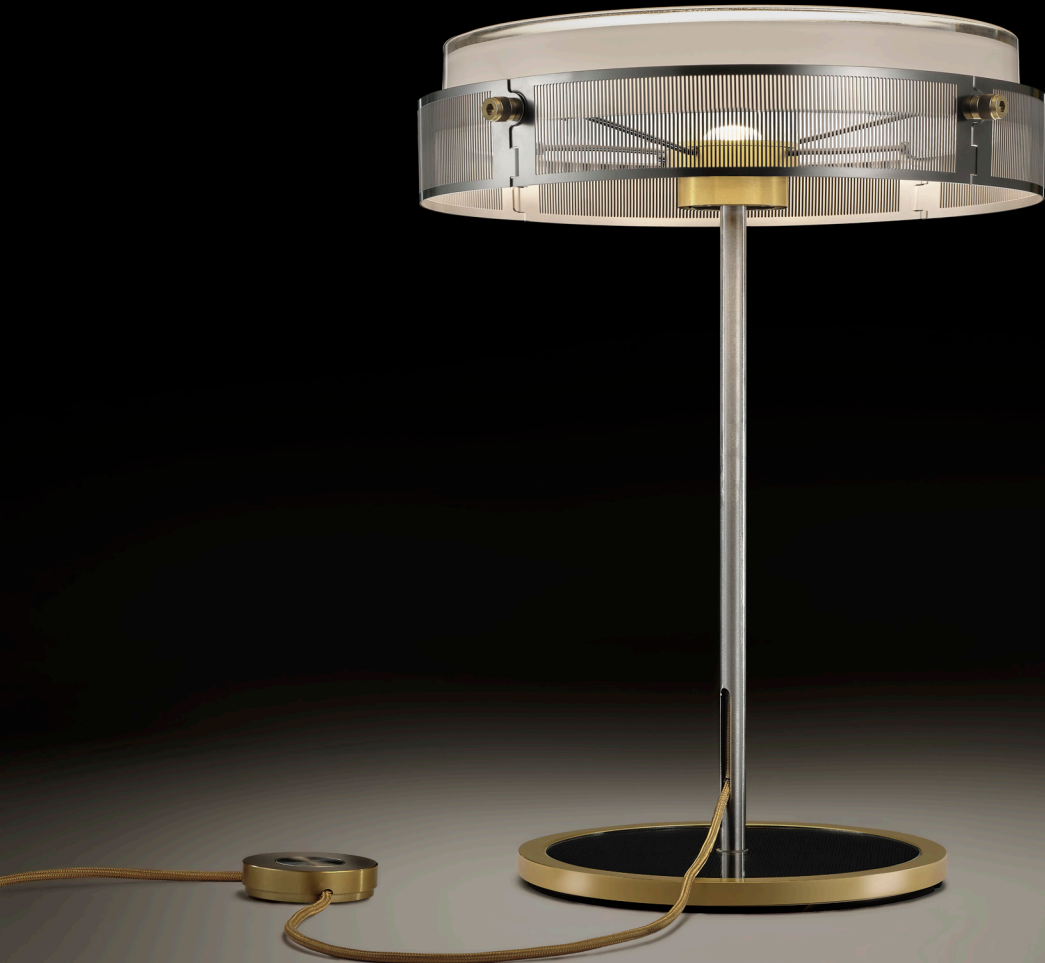


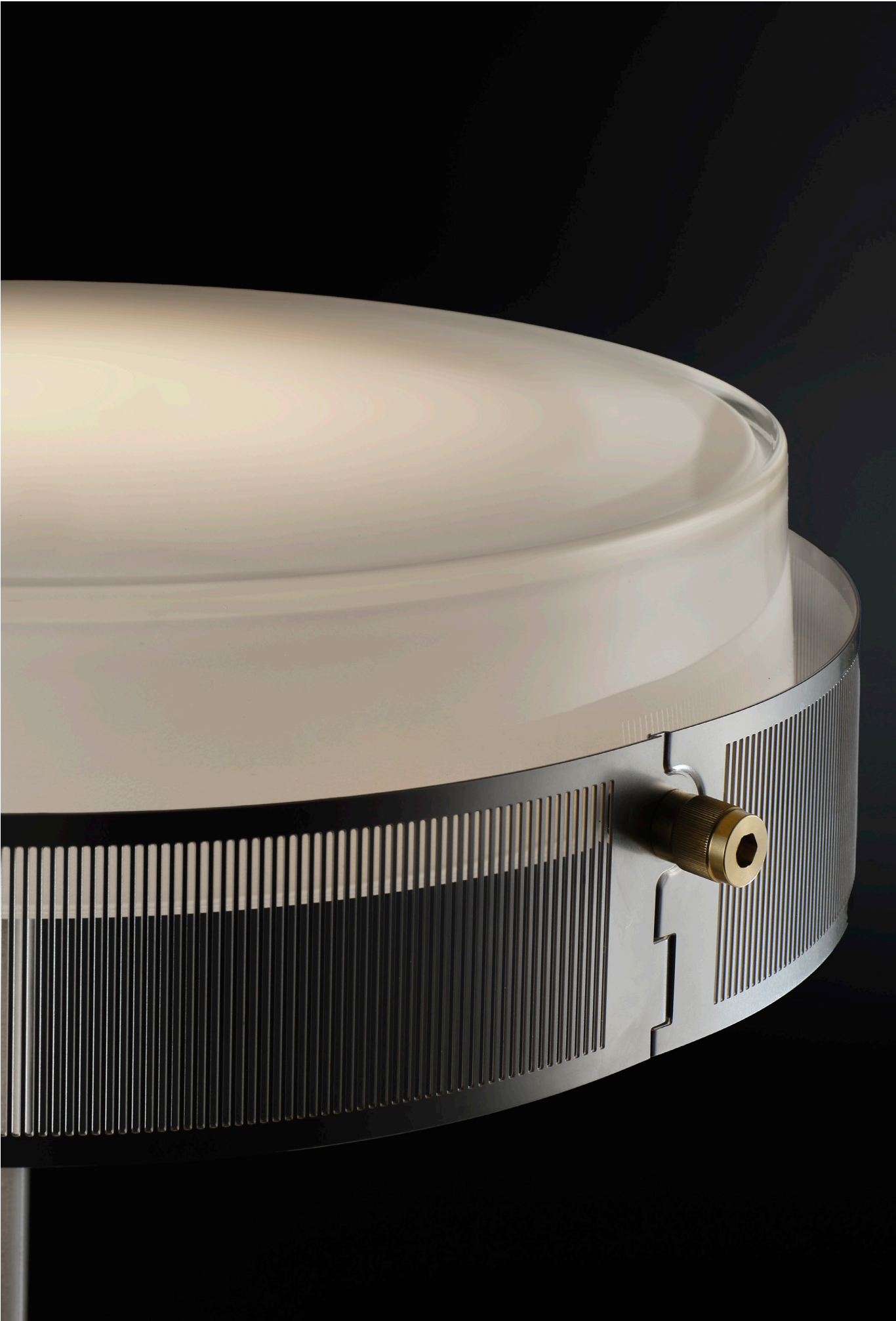
Anima Matt Black



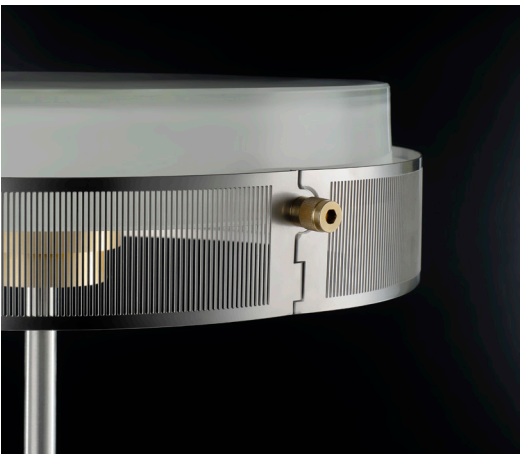
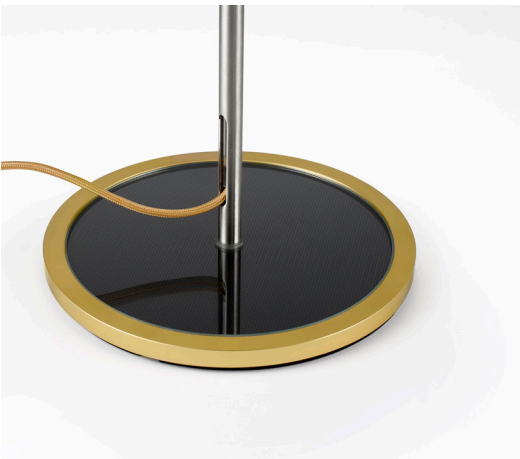


Anima Anodised Brass











# Wilmotte

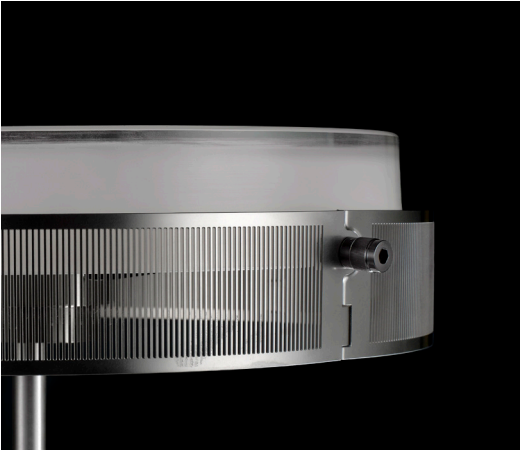
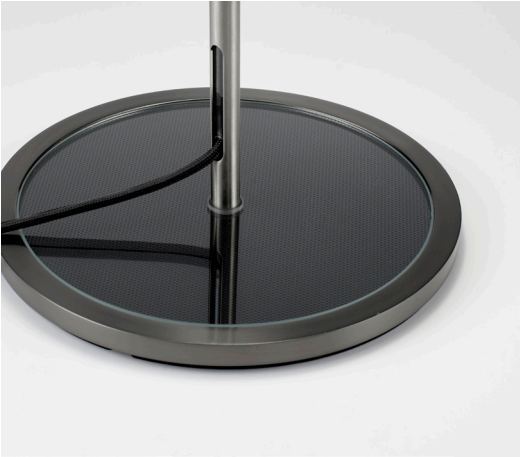
Né en 1948 à Soissons et diplômé de l'école Camondo, Jean-Michel Wilmotte est architecte, urbaniste et designer, membre depuis 2015 de l'Académie des Beaux-Arts. Il fonde en 1975 l'agence d'architecture Wilmotte & Associés. De Dallas à Séoul, en passant par Dakar et São Paulo, Jean-Michel Wilmotte et ses équipes sillonnent le monde depuis plus de 45 ans. Au fil des années, l'agence se diversifie et œuvre principalement dans cinq domaines fondamentaux : l'architecture, l'architecture d'intérieur, la muséographie, l'urbanisme et le design. Jean-Michel Wilmotte n'a cessé de développer et de diversifier ses savoir-faire, en France et à l'étranger. Tous les sujets l'intéressent, avec une égale curiosité : du plus improbable au plus évident, du plus haut de gamme au plus accessible, du plus petit au plus imposant. Il aime être là où on ne l'attend pas. Les changements d'échelle et de programme lui permettent de rester aux aguets, de se remettre en question et de se réinventer à chaque fois, toujours avec la même exigence de qualité et le même souci du détail. Aujourd'hui, son agence est structurée autour de deux sociétés - l'agence d'architecture Wilmotte & Associés et le studio de design Wilmotte & Industries SAS - et gère simultanément plus d'une centaine de projets. Elle fédère 270 collaborateurs de 31 nationalités différentes, et œuvre dans 23 pays.

Le studio de design Wilmotte & Industries explore les domaines du « design d'environnement » et s'est construit une véritable réputation dans le monde du design industriel et du design d'objets. Il collabore avec de nombreux éditeurs et industriels en France, en Italie, en Allemagne et aux Etats-Unis, notamment. Caractérisé par un très grand souci de la composition, un sens aigu des matières et des finitions, ce « design d'architecte » aux lignes sobres et épurées s'attache à restituer la lisibilité, la cohérence et l'authenticité de l'objet, et vise à une certaine forme d'intemporalité.

-

The Wilmotte & Associés architecture firm was founded by Jean-Born in 1948 in Soissons and a Camondo School graduate, Jean-Michel Wilmotte is an architect, town planner and designer, and has been a member of the Académie des Beaux-Arts since 2015. He founded the Wilmotte & Associés architectural practice in 1975. From Dallas to Seoul, via Dakar and São Paulo, Jean-Michel Wilmotte and his teams have been criss-crossing the world for over 45 years. Over the years, the agency has expanded and now works mainly in five core areas: architecture, interior architecture, museography, urban planning and design. Jean-Michel Wilmotte is constantly developing and diversifying his expertise, both in France and abroad. He is equally curious about all subjects: from the most unexpected to the most obvious, from the most upmarket to the most accessible, from the smallest to the most imposing. He likes to be where you least expect him. Changes of scale and programme keep him on the lookout, challenging and reinventing himself each time, always with the same high standards of quality and attention to detail. Today, his agency is structured around two companies - the architectural firm Wilmotte & Associés and the design studio Wilmotte & Industries SAS - and manages over a hundred projects simultaneously. It employs 270 people of 31 different nationalities, and works in 23 countries.

The Wilmotte & Industries design studio explores the areas of "environmental design" and has built a real reputation in the world of industrial design and object design. The studio works with numerous firms and manufacturers in France, Italy, Germany and the United States, in particular. This "architect's design" is characterised by great care taken over composition and a keen awareness of materials and finishes. Its pure and simple lines aim to convey readability, coherence and the authenticity of the object and a certain form of timelessness.



# Lumina

Lumina est un producteur italien de luminaires aux lignes épurées et à l'âme technologique, destinés aux secteurs de la décoration d'intérieur et du contract. Fondée en 1980 par l'expert en conception mécanique Tommaso Cimini, l'entreprise Lumina est basée à Arluno une petite ville de la région milanaise.

Sa vision d'origine – « Beaucoup de lumière, peu de luminaires » - est encore le principe fondateur et la mission de Lumina : concevoir et réaliser des produits d'éclairage dont la fonction génère la forme et où la technologie est au service de la performance et de la durée.

C'est Tommaso Cimini qui a créé la célèbre lampe Daphine, produit phare de l'entreprise et icône du design italien. Le premier prototype a vu le jour en 1975, dans l'atelier de Sedriano (à quelques kilomètres d'Arluno), dont il adapta ingénieusement les machines pour produire cette lampe sobre et innovante. Elle se caractérisait par quelques éléments essentiels : un bras fin articulé, un petit diffuseur orientable et un transformateur laissé apparent sur la base. 45 ans après sa création, Daphine est reconnue et utilisée dans le monde entier et fait maintenant partie des collections permanentes d'importants musées de design et d'art contemporain (Brooklyn Museum et Judd Foundation de New York, Musée des Arts Décoratifs de Paris, Die Neue Sammlung de Munich et The Israël Museum de Jérusalem).

En quarante ans d'activité, grâce à sa cohérence avec l'esprit d'origine et à la rigueur des méthodes de production, Lumina a instauré des collaborations prestigieuses avec des designers et des architectes de renommée internationale. Premier entre tous, le cabinet d'architecture Foster + Partners qui, avec Lumina, a conçu des luminaires d'une beauté épurée, caractérisés par une ingénierie de pointe, tels qu'Eva (lampe à poser), sa soeur cadette Eve, Flo (lampe de lecture en plusieurs versions) Dot - une suspension éthérée -, et la dernière lampe présentée, Tia.

Lumina présente aujourd'hui officiellement sa collaboration avec Jean-Michel Wilmotte, architecte, urbaniste et designer de renommée internationale, avec lequel ANIMA a été réalisée: cette lampe est la réinterprétation moderne de l'abat-jour.

Ettore Cimini, fils du fondateur et lui aussi concepteur, dirige l'entreprise en restant fidèle à l'idée d'origine. Les points forts de Lumina sont le choix de fournisseurs « en circuit court », l'ingénierie et le prototypage en interne, des exécutions d'avant-garde et une attention artisanale aux détails. Grâce à cela, les produits Lumina se distinguent par leur qualité et leur fabrication impeccable. Les lampes, entièrement et fièrement Made in Italy, sont commercialisées dans 104 pays par un réseau international de détaillants multimarques sélectionnés.

Les méthodes et les processus de l'économie circulaire sont à la base du savoir-faire de l'entreprise : attention maximale au gaspillage, recyclage des ressources, sélection de matériaux nobles tels que l'aluminium, l'acier et le verre (le plastique est uniquement utilisé lorsqu'il ne peut pas être remplacé), conception de luminaires de longue durée, réparables si nécessaire et constitués de composants pouvant être entièrement désassemblés à la fin de la vie du produit (Design for Disassembly).

L'entreprise Lumina investit également dans les énergies renouvelables grâce à un système de panneaux solaires qui satisfait ses besoins en énergie.

Lumina is an Italian manufacturer of high-tech lamps with simple lines for the residential and contract sectors. It's based in Arluno, a small town in the province of Milan where it was set up in 1980 by Tommaso Cimini, a mechanical engineering expert. His original insight - "Lots of light, not much lamp" - is still the inspiration and mission at Lumina: to design lighting products in which function generates form and technology is at the service of performance and durability.

It was Tommaso Cimini who created the famous Daphine lamp, the company's signature product and an icon of Italian design. The first prototype "saw the light" in 1975, in his workshop in Sedriano (a few kilometres from Arluno), where he ingeniously retooled his machines to produce that sober and innovative lamp. It was characterized by three basic elements: a slender articulated arm, a small adjustable diffuser and a transformer, deliberately unconcealed, on the base. 45 years on, the Daphine is still admired and used all over the world and features in the permanent collections of major design and contemporary art museums (Brooklyn Museum and Judd Foundation in New York, the Musée des Arts Décoratifs in Paris, Die Neue Sammlung in Munich and The Israel Museum in Jerusalem).

Thanks to loyalty to the spirit of its founder and rigorous production methods, Lumina has been able to establish prestige partnerships with designers and architects of international renown. First and foremost, Foster + Partners, which with Lumina have designed lamps of essential beauty characterized by highly sophisticated engineering, including the Eva (table) and its little sister Eve, Flo (reading, in different versions), Dot - the ethereal pendant lamp -, and the latest lamp presented, Tia.

Today, Lumina officially presents its collaboration with Jean-Michel Wilmotte, the internationally renowned architect with whom ANIMA was designed: this lamp is a modern reinterpretation of the abat-jour.

Ettore Cimini, son of the founder and a designer himself, is now running the company faithfully in line with the original idea. Lumina's strengths are its short supply chain, in-house engineering and prototyping, and a combining of avant-garde processes and artisanal care over detail. Thanks to all this, Lumina products stand out for their excellent durability and impeccable workmanship. Totally and proudly Made in Italy, its lamps are sold in 104 countries through an international network of select multi-brand retailers.

The company builds on its know-how by employing the methods and processes of circular economy: maximum focus on saving and recycling resources, selection of noble materials like aluminium, steel and glass (plastic only where indispensable), and designing lamps to last, repairable and with components fully disassemblable at the end of the product's life (Design for Disassembly). Lumina is powered from renewable sources, having a solar power system covering its energy requirement.





**lumina.it**

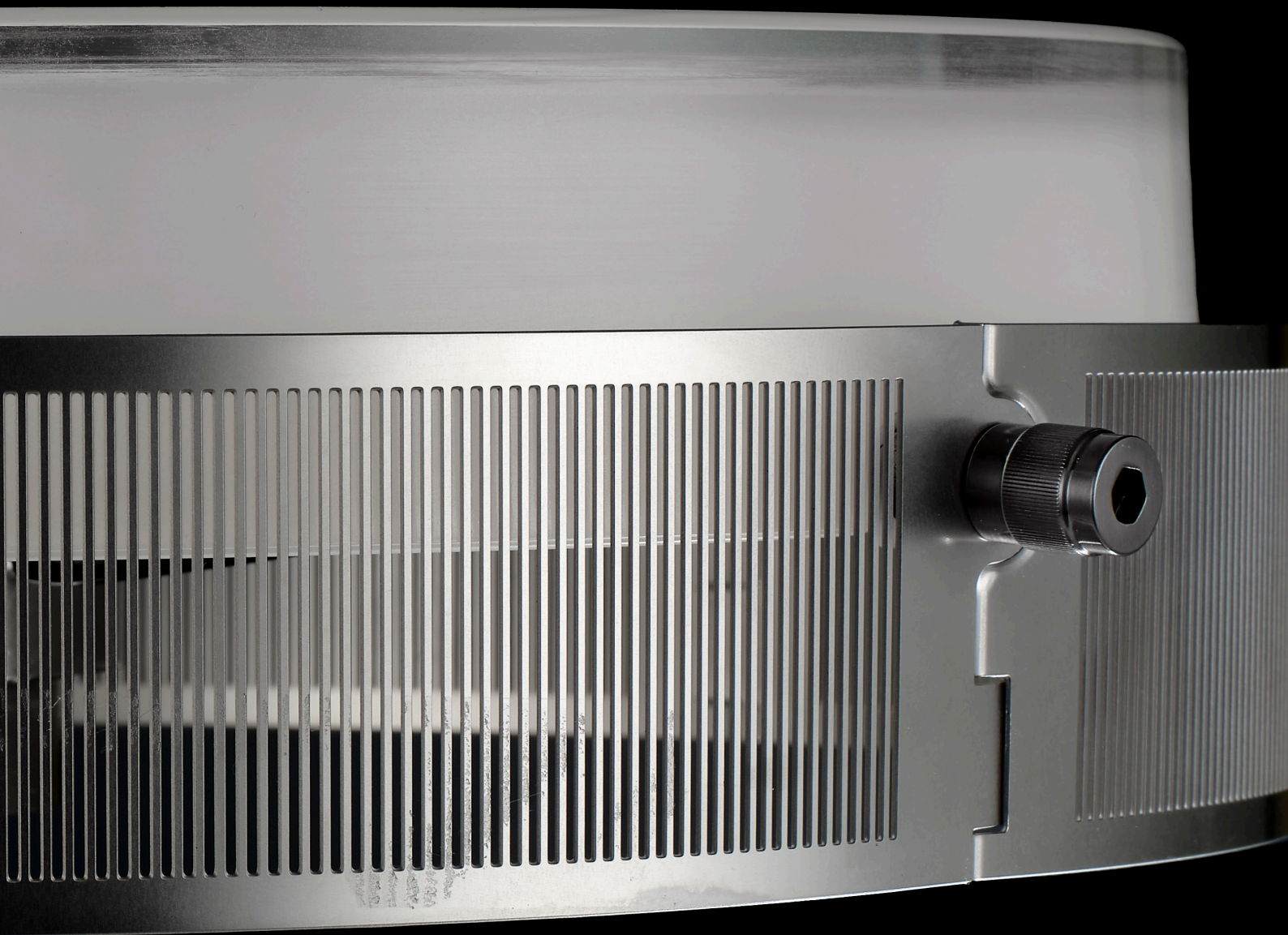
**wilmotte.com**

**2023**



lumina.it

wilmotte.com



nov.23