



la Plagne
Paradiski
Plagne Aime 2000

RÊV'ØLUTION

DOSSIER DE PRESSE



Groupe
Pierre & Vacances
CenterParcs

W&A WILMOTTE
& ASSOCIÉS
ARCHITECTES

REDESSINE-MOI UNE STATION



CONTEXTE

Initialement pensé comme une station en soi par l'architecte Michel Bezançon, à l'image de la Cité radieuse de Le Corbusier, le « Paquebot » n'avait pas vocation à s'ouvrir sur d'autres réalisations, faisant office d'interface entre les parkings au nord et le ski au sud. Pourtant d'autres bâtiments ont ensuite été construits, sans lien entre eux ni plan d'ensemble esthétique, s'organisant de part et d'autre du grand parking, devenu ainsi le cœur du site.

HISTORIQUE DES CRÉATIONS SUR LE SITE

- 1971 / «Paquebot des neiges»
- 1989 / Club Med Aquarius † † †
- 1990 / Club Med La Plagne 2100 † † † †
- 1999 / Résidence des Hauts Bois
- 2008 / Classement du «Paquebot» au patrimoine architectural du XX^e siècle



UNE RECOMPOSITION AMBITIEUSE

Autour du programme de l'Unité Touristique Nouvelle, cette restructuration a pour volonté de **créer une station de référence du XXI^e siècle** à 2000 m d'altitude, à la fois attractive, innovante et d'avenir.

Dès lors, un projet ambitieux, adapté à la dimension de ce dernier ainsi qu'aux masses imposantes des bâtiments, s'imposait pour permettre au site de retrouver son attractivité.

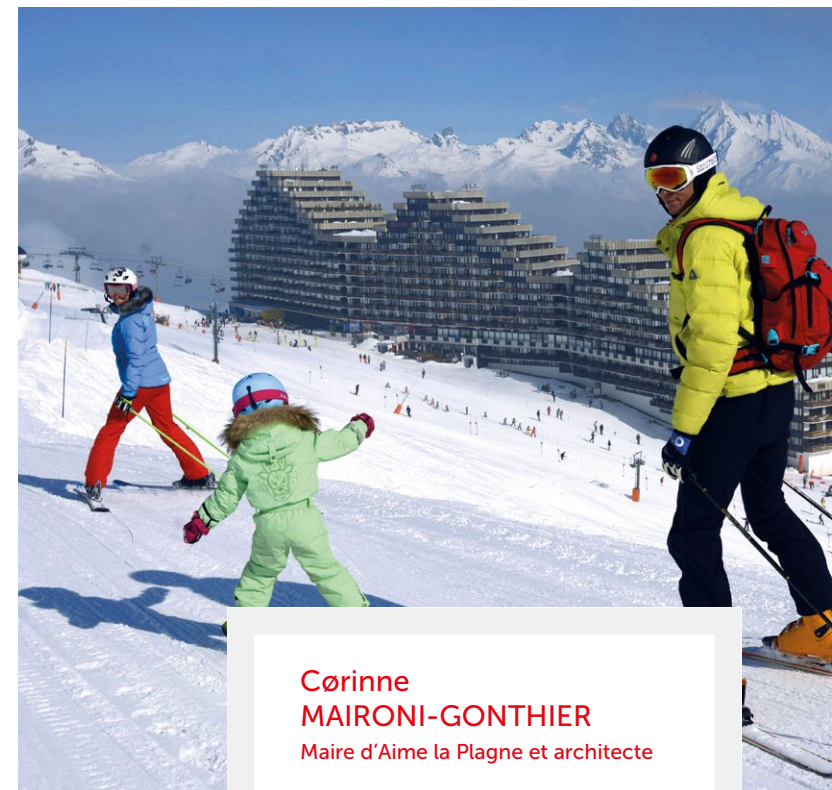
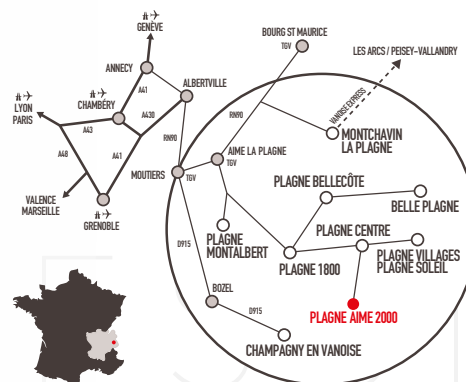
À partir de surfaces existantes bâties éclatées, disséminées et hétéroclites, le projet suit stratégie urbaine, architecturale et paysagère visant **la cohérence, la lisibilité et l'affirmation d'une identité forte.**

En outre, il a pour ambition de positionner la Plagne sur le segment haut de gamme, positionnement complémentaire de l'offre actuelle.

LES ATOUTS DU SITE

- / Une altitude **garante d'enneigement**
- / Vue panoramique **unique à la Plagne**

Plagne Aime 2000 est l'une des 10 destinations de la station de la Plagne



Corinne MAIRONI-GONTHIER
Maire d'Aime la Plagne et architecte



« Re-dessiner une station dans les Alpes du nord en 2016 est un défi incroyable et exaltant !

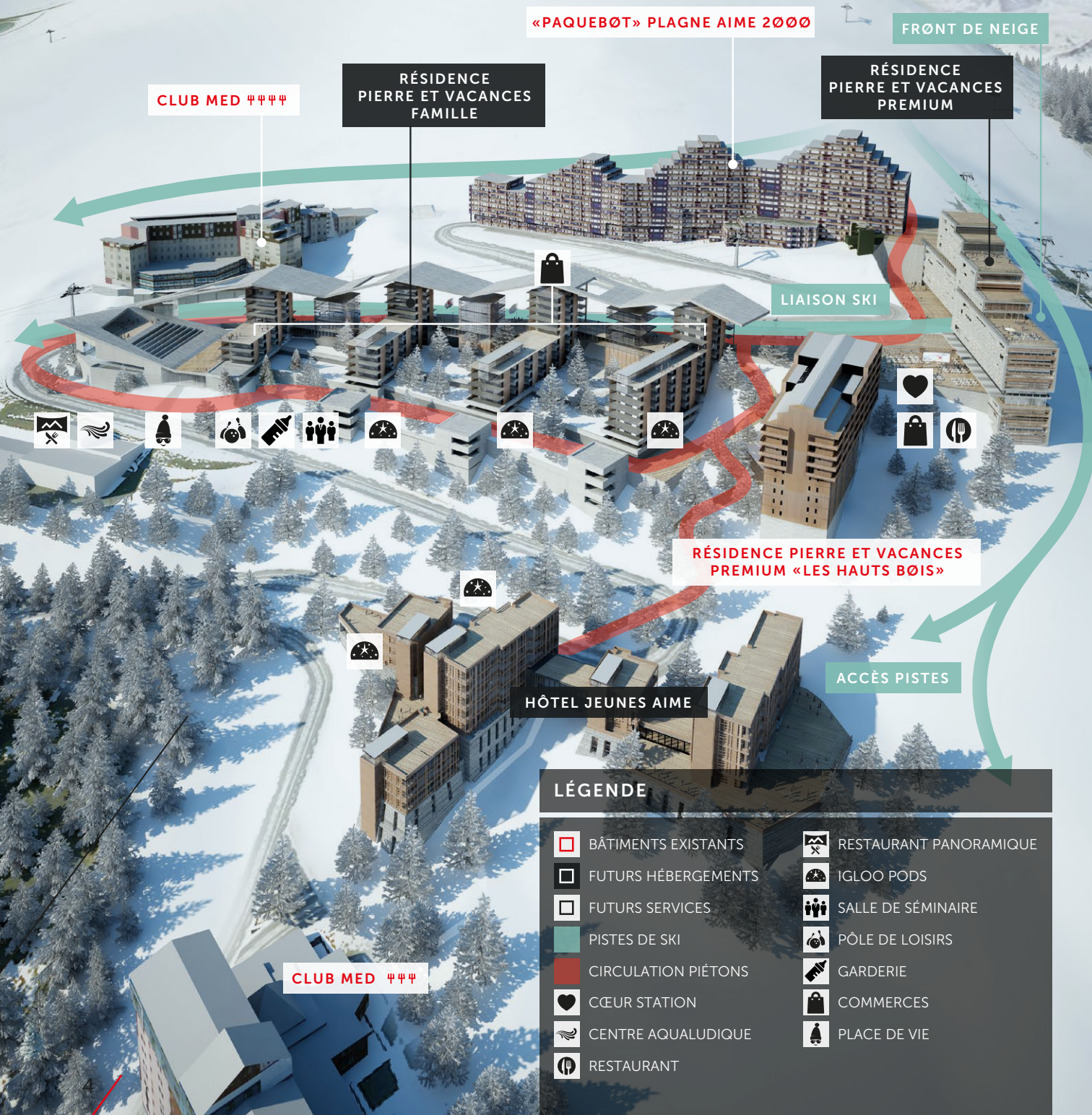
Le plus enthousiasmant est sans doute la chance de vivre une expérience de création d'une nouvelle station en réfléchissant aux besoins de demain.

« L'urbanisme mettant en valeur le « Paquebot des neiges » et créant une unité avec les autres bâtiments existants nous a forcément séduits »

Le choix s'est porté sur le projet « Wilmotte & Associés et Pierre & Vacances-Center Parcs » réunissant le plus de réponses satisfaisantes à notre ambition. L'urbanisme, mettant en valeur le « Paquebot des neiges » et créant une unité avec les autres bâtiments existants, nous a forcément séduits. Et puis, le voile de toiture flottant et gracieux, clin d'œil aux pyramides du « Paquebot », nous a complètement enchantés.

Nous pouvons dire que cette vision d'avenir est incarnée par ce projet élégant, dynamique et porteur de sens ».

UN CONCEPT DE STATION DE DEMAIN

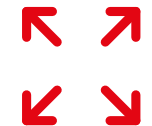


- LÉGENDE**
- BÂTIMENTS EXISTANTS
 - FUTURS HÉBERGEMENTS
 - FUTURS SERVICES
 - PISTES DE SKI
 - CIRCULATION PIÉTONS
 - CŒUR STATION
 - CENTRE AQUALUDIQUE
 - RESTAURANT
 - RESTAURANT PANORAMIQUE
 - IGLOO PODS
 - SALLE DE SÉMINAIRE
 - PÔLE DE LOISIRS
 - GARDERIE
 - COMMERCES
 - PLACE DE VIE



ALTITUDE
2 100 M

CHIFFRES CLÉS



SUPERFICIE
53 000 M²



2 450
NOUVEAUX LITS :
1 HÔTEL,
2 RÉSIDENCES
4* ET 5*



2 600 M²*
PÔLE
AQUALUDIQUE



600 M²*
HALTE GARDERIE



1 800 M²
COMMERCES
AVEC UNE PLACE
PRIVILÉGIÉE POUR LES
BOUTIQUES ÉPHÉMÈRES
ET LES FLAG SHIP



5 500
LITS AU TOTAL
SUR LE SITE
DE PLAGNE
AIME 2000



1
PROJET
DE RESTAURANT
ÉTOILÉ



500 M²*
SALLES DE SÉMINAIRES /
CONFÉRENCES



1 900 M²*
PÔLE DE LOISIRS
ET SERVICES



53 437
LITS AU TOTAL
À LA PLAGNE



1 300
PLACES DE PARKING
COUVERTES, LIMITANT
AINSI LA VOITURE
SUR L'ESPACE PUBLIC



100
PLACES DE PARKING
EN EXTÉRIEUR



1
GALERIE D'ART
INTERACTIVE

AMÉNAGEUR,
PROMOTEUR ET EXPLOITANT
**GRUPE
PIERRE & VACANCES
CENTER PARCS**

ARCHITECTE
WILMOTTE & ASSOCIÉS

PAYSAGISTE
INTERSCÈNE

* : SURFACE DE PLANCHER

CØNCEPT

Été comme hiver, le site de Plagne Aime 2000 proposera un tout nouveau visage.

Hébergements, loisirs ou agoras bercées de soleil seront autant de lieux de vie, de pôles reliés entre eux par des chemins d'agrément dont la circulation laisse autant place aux piétons qu'aux skieurs. Tout cela dans un décor alpin mêlé à un art de vivre contemporain.

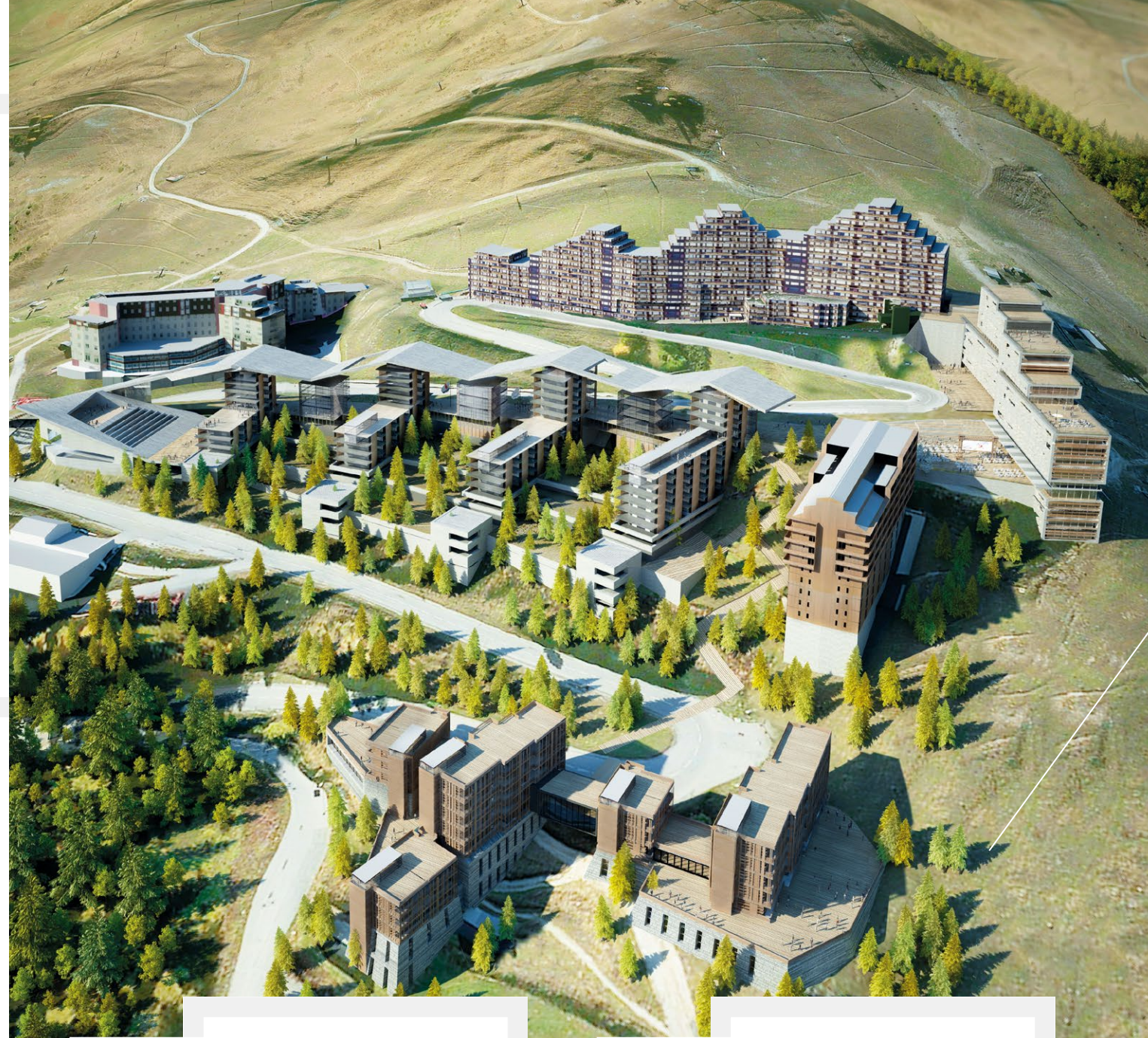


Cørinne MAIRONI-GONTHIER
Maire d'Aime la Plagne et architecte

«Le tout formera un ensemble détonnant et hors norme ! Chaque élément du grand projet est un projet en soi, abouti, ciselé, adapté.»

Nouvelle génération, c'est peut-être un mixte entre la station dite intégrée, et celle de type chalet.

Avoir le sentiment d'habiter, par ses qualités intrinsèques, un chalet, une unité indépendante, tout en profitant d'un ensemble de services groupés, facilitant la vie».



UNE AUTRE MANIÈRE DE VOIR ET VIVRE LA MØNTAGNE

SIMPLICITÉ ET FLUIDITÉ

- / Une **offre adaptée et multigénérationnelle** de loisirs, commerces, restaurants et services à portée de main
- / L'hiver, **les hébergements sont skis aux pieds**

QUALITÉ ET CONFORT

- / Une offre d'**hébergements haut de gamme** en **hôtel et résidences**, conçue, construite et gérée par le Groupe Pierre & Vacances-Center Parcs, leader des vacances en Europe et inventeur de la résidence de tourisme
- / Conçus à la fois dans son **ensemble** et jusqu'au moindre **détail** par l'agence Wilmotte & Associés, une architecture et un design intérieur à base de **matériaux nobles** (bois, pierre et verre)

ORIGINALITÉ ET ÉTONNEMENT

- / Des **hébergements insolites**
- / Un **pôle aqua-ludique** avec des activités originales autour du thème de la montagne (escalade dans l'eau, rivière lente...)
- / Un **univers festif et ludique** propice à la rencontre (places de vie, piste de ski animée...)
- / Paradoxe du ressenti cocon de la vie de chalet tout en bénéficiant de multiples avantages et services au seuil des bâtiments

MODULARITÉ ET OMNIPRÉSENCE DE LA NATURE

- / Entre confidentialité et partage, des hébergements modulables pensés pour les tribus
- / L'urbanisation est tournée vers l'avenir, tout en privilégiant le rapport à la nature qui pénètre dans l'habitat
- / Des soubassements en pierre, des garde corps en verre ainsi que des superstructures en bois



Gérard BRÉMØND
PDG Groupe Pierre & Vacances Center Parcs

«Un splendide défi pour impulser ensemble une dynamique novatrice à Aime la Plagne, en partenariat et synergie avec les acteurs publics et privés de la station. Avec l'expertise de notre groupe n°1 des résidences de tourisme et resorts».



Jean-Michel WILMØTTE
Architecte / Président de Wilmotte&Associés

«C'est un projet contemporain qui, suivant le principe de la greffe urbaine, dialogue avec des bâtiments érigés il y a 45 ans.

Un subtil mariage entre l'innovation technologique et l'art de vivre d'aujourd'hui».



UNE ARCHITECTURE EN ÉCHØ AVEC SON ENVIRONNEMENT

Inspiré par le décor montagneux des dunes de neige dominé par le Mont Blanc, l'agence **Wilmotte & Associés** a conçu un projet qui entre en résonance avec son environnement.

OBJECTIFS

UN SITE INTERCONNECTÉ ET DES CONTINUITÉS PIÉTONNES ET PAYSAGÈRES HIÉRARCHISÉES AVEC LA CRÉATION :

- ✓ de coutures entre les bâtiments **existants** et **nouveaux**
- ✓ de **liaisons douces** perpendiculaires et parallèles aux courbes de niveaux d'ascenseurs publics
- ✓ d'un parcours périphérique nommé « **Sentier des terrasses** » largement ouvert sur la vallée et de faible pente qui relie tous les lieux majeurs du site
- ✓ d'un **traitement paysager spécifique** des espaces de par la disposition des bâtiments en peigne

UN ENSOLEILLEMENT OPTIMAL

Les expositions et les implantations des bâtiments perpendiculaires à la pente valorisent **l'ensoleillement** et **le panorama** offert par le site, en particulier sur **le Mont Blanc**. Les appartements, majoritairement traversants, bénéficient de séjours / loggias au sud et de chambres au nord.

UN MATÉRIAU DE CONSTRUCTION NATUREL

Pilier de l'architecture montagnarde, le bois massif favorise l'insertion du projet dans le paysage et présente de nombreux avantages en matière de construction, de respect de l'environnement, ou encore de confort.

Nécessitant 8 fois moins de rotations de camions sur le gros œuvre par rapport à un système constructif classique, l'utilisation de panneaux en bois massif de type CLT permet, par exemple, de réduire significativement les nuisances liées au chantier (bruit, poussière, déchet, etc.) et d'accélérer sa mise en œuvre, grâce au procédé d'industrialisation et de préfabrication.

En outre, bas carbone, bio-sourcé et entièrement recyclable, les panneaux en bois massif répondent efficacement aux impératifs environnementaux modernes.

Enfin, le bois massif offre un confort remarquable, en matière d'isolation thermique ou de contrôle de l'humidité, ainsi qu'une grande souplesse, permettant de faire évoluer plus facilement les typologies des appartements en fonction des futurs besoins.



Jean-Michel WILMOTTE
Architecte / Président
de **Wilmotte&Associés**

« C'est un travail sur l'architecture difficile car le projet fait face à l'architecture imposante du « Paquebot des neiges ». Nous avons donc imaginé un ensemble de bâtiments avec un couronnement constitué de toitures à l'échelle du « Paquebot ». L'implantation des bâtiments, symbole des contreforts du « Paquebot », permet aux appartements de bénéficier d'un d'ensoleillement maximal. Les bâtiments créent ainsi un ensemble harmonieux, à l'image d'un village de montagne ».

Thierry HUAU
Paysagiste - Interscène

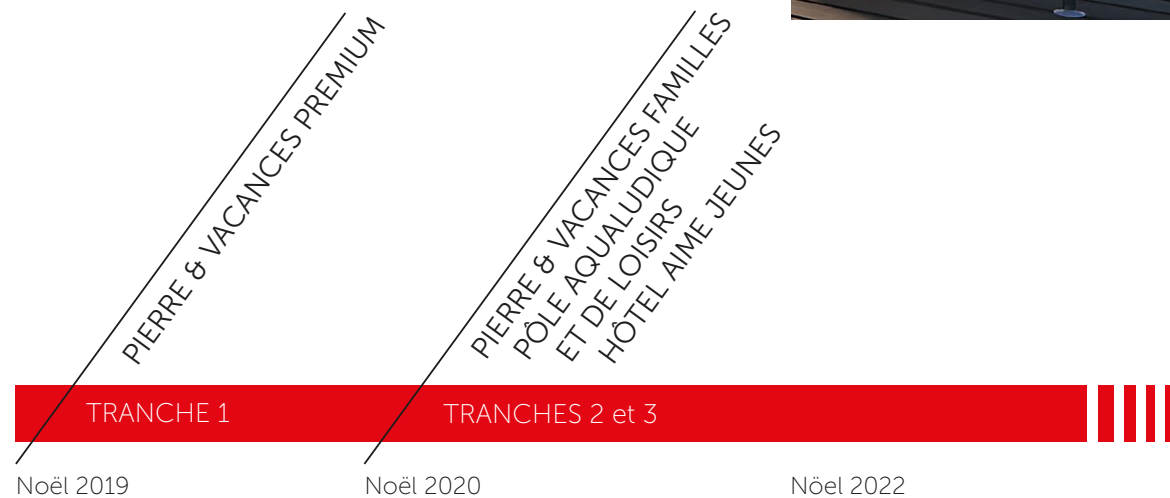
« L'idée est de redonner une vie à cet écosystème presque stoppé artificiellement en remontant les essences de conifères, feuillus, azalées, dans l'esprit des paysages montagnards mêlés aux explosions fleuries de l'été. ».

ARCHITECTURE

3 TRANCHES CONSÉCUTIVES



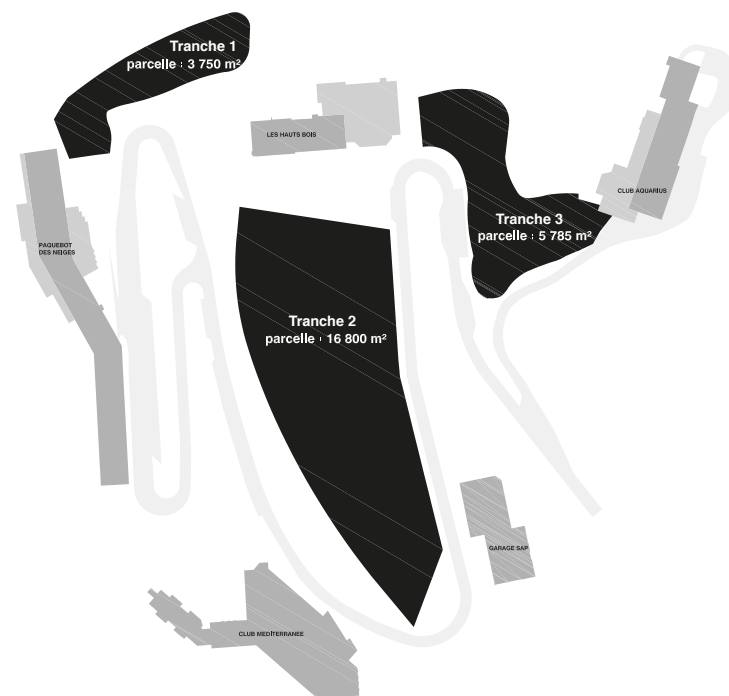
CALENDRIER DE LIVRAISON



DÉTAILS DES HÉBERGEMENTS

	PIERRE & VACANCES PREMIUM	PIERRE & VACANCES FAMILLES	HÔTEL AIME JEUNES
NOMBRE DE LOGEMENTS	120 appartements	370 appartements	160 chambres
		Une dizaine d'« igloo pods »	
SURFACE DE PLANCHER	11 500 m ²	24 000 m ²	11 000 m ²

PLAN DE MASSE



TRANCHE 1

PIERRE & VACANCES PREMIUM

- À proximité du « Paquebot », la résidence est située au cœur de multiples espaces de vie ensoleillés et animés.
- L'accès direct à la place « cœur de vie », organisée sur 2 niveaux avec ses 300 m² de commerces et de restauration /bars, ainsi qu'aux commerces du « Paquebot des neiges » se fait par un ascenseur panoramique.
- Composée de deux volumes, la résidence fait office de porte d'entrée à la piste de ski animée qui la traverse.
- Équipements : des espaces de détente avec 150 m² de fitness, 280 m² de spa et une piscine couverte d'environ 500 m², un solarium bar. La majorité des appartements offre une vue panoramique.

3 TRANCHES

Suite en page 12 >



TRANCHE 2

La toiture continue de la galerie commerciale répond au « skyline » du « Paquebot »

PIERRE & VACANCES FAMILLE

- La résidence se répartit entre 7 petits immeubles avec les hébergements en partie supérieure et une galerie commerciale en partie basse. Sur 3 niveaux en suivant la ligne de pente de la liaison ski, la résidence se prolonge en son extrémité par l'espace aqualudique et loisirs.
- En effet miroir du « Paquebot » de Plagne Aime 2000, la galerie commerciale, symbolisée par la toiture continue est ponctuée de nombreuses terrasses publiques qui forment autant de belvédères panoramiques avec vue sur le Mont Blanc.
- Une liaison couverte et chauffée reliant tous les bâtiments de ce lot permet un accès direct à cet espace.

Tous les appartements bénéficient :

- De séjours avec loggias orientées vers la vallée
- De claustras en caillebotis de bois qui tamisent les rayons du soleil au sud
- D'une desserte « skis aux pieds »

Igloo White Pod

Une dizaine d'hébergements ponctuels ludiques et innovants composés de « cubes cristallins » panoramiques sur les attiques des bâtiments de la tranche 2. Cette dizaine de « folies », de par leur transparence, leur position sommitale, accentueront le caractère innovant du site.

Le pôle aqualudique et de loisirs

Il se présente comme un signal à l'entrée de Plagne Aime 2000, renforcé par son architecture fluide, dynamique et ludique. À son sommet, un belvédère très ensoleillé est orienté vers le domaine skiable et le Mont Blanc, contigu à un bar lounge qui offre une animation nocturne.

La forme de la toiture, inclinée en pierre vers le parvis est en adéquation avec un ensoleillement maximal sur le parvis extérieur et la toiture continue qui coiffe la nouvelle galerie commerciale

À la proue du pôle aqualudique, un bassin intérieur / extérieur exposé sud et surélevé de 3 mètres par rapport au niveau de la route surplombe le domaine skiable et les sites alentours. Les activités proposées seront insolites autour du thème de la montagne : escalade dans l'eau, rivière lente...

Les loisirs

- Bowling
- Salle de projection
- Espace « game »

Les services

- Un espace séminaires multifonction
- Une garderie
- Un restaurant panoramique de 500m² ouvert sur la grande terrasse

TRANCHE 3

HÔTEL JEUNES AIME

Situé sur la partie basse de Plagne Aime 2000, l'hôtel est composé de 4 volumes reliés par une liaison intérieure en offrant des surfaces de terrasses en plein air ainsi que des gabarits implantés dans le sens de la pente.

Il s'organise en deux pôles:

Un pôle festif de 4000m² côté pistes :

- Une terrasse de 600m²
- Un restaurant de piste de 600m²
- Un club
- Des hébergements jeunes et des commerces pour compléter l'offre jeune et sportive.

Un pôle bien être de 3000m², en lien avec le vallon boisé :

- Logements « bien-être » (1 500m²)
- Un restaurant plus intimiste
- Une salle de fitness
- Un espace SPA avec piscine de plus de 600m²

Corps de bâtiment : structure panneaux bois massifs, revêtement de façade bois type mélèze, garde-corps et pare soleil caillebotis de bois, grandes baies vitrées, soubassement structure béton et habillage pierre des Alpes.





3 ACTEURS PHARES POUR UN PROJET D'ENVERGURE

LA PLAGNE

Première station en nombre de visiteurs avec 2,5 millions journées skieurs vendues, la Plagne est également la station préférée des Français et des Européens selon une étude réalisée par SnowTrex.

La station au bonnet rouge fait partie de Paradiski, l'un des domaines skiables reliés les plus grands au monde avec 425 km de pistes, offrant une multitude de possibilités aux skieurs comme aux non skieurs. Outre l'offre élargie d'activités après-ski proposée, la Plagne est notamment connue pour sa piste de bobsleigh unique en France.

De multiples facettes constituent son identité : située entre 1250 et 3250 m d'altitude, répartie sur 10 sites, elle est à la fois familiale et sportive.

Construite progressivement entre 1961 et 1990 sur un espace vierge, la Plagne représente un musée de l'architecture des sports d'hiver. Chaque destination raconte une époque et possède sa propre atmosphère. Ce patrimoine bâti est presque intégralement signé par l'architecte Michel Bezançon. La Plagne se projette et se lance aujourd'hui dans une construction qualifiée de « 5e génération ».



AGENCE WILMOTTE & ASSOCIÉS

Fondée par Jean-Michel Wilmotte en 1975, WILMOTTE & ASSOCIÉS est une agence d'architecture internationale oeuvrant dans cinq domaines : l'architecture, l'architecture d'intérieur, la muséographie, l'urbanisme et le design. Wilmotte & Associés est implantée en France, au Royaume-Uni, en Italie et en Corée du sud. Composée aujourd'hui de 225 collaborateurs, elle intervient sur tous types de programmes et de projets dans 27 pays. En 2005, Jean-Michel Wilmotte crée la Fondation d'entreprise Wilmotte pour sensibiliser les jeunes architectes aux problématiques de réhabilitation du bâti ancien.

Quelques réalisations : Station F "La Halle Freyssinet" (Paris), Centre spirituel et Culturel orthodoxe russe (Paris), Stade Allianz Riviera (Nice), Rijksmuseum (Amsterdam - Pays Bas), Requalification urbaine (Grand Moscou - Russie), Centre de gestion sportive Ferrari (Maranello - Fiorano (Italie), Siège de Google (Londres)

Groupe
Pierre & Vacances
CenterParcs

GROUPE PIERRE & VACANCES CENTER PARCS

Créé en 1967 et présidé par M. Gérard Bremond, le Groupe développe et gère des concepts de vacances et de loisirs innovants dans le respect de l'environnement pour proposer les plus belles destinations européennes à la mer, à la montagne, à la campagne ou au cœur des villes.

Le Groupe Pierre & Vacances-Center Parcs est le leader européen du tourisme de proximité. Il a bâti son succès sur un modèle économique spécifique fondé sur deux expertises : l'immobilier et le tourisme.

Le Groupe maîtrise l'ensemble de la chaîne immobilière (de la conception à la commercialisation) et l'exploitation de son parc touristique en France et à l'international, avec des marques complémentaires à forte notoriété : Pierre & Vacances, Maeva, Center Parcs, Sunparks et Aparthotels Adagio. Le Groupe Pierre & Vacances-Center Parcs accueille 7,5 millions de clients par an, dans un parc touristique de près de 50000 appartements et maisons, implantés dans 300 sites en Europe.



Modèle économique

Le financement de ce projet résultera de l'application du modèle de développement du Groupe Pierre & Vacances-Center Parcs éprouvé depuis 50 ans : les hébergements seront acquis par des investisseurs individuels ou institutionnels et les équipements collectifs seront cédés à des investisseurs institutionnels.



C O N T A C T S

SERVICE PRESSE DE LA PLAGNE

Claire DELVAL et Séverine GONTHIER
Tél. +33 (0)4 79 09 99 39
Port. +33 (0)6 74 23 41 08
presse@la-plagne.com
Salle de presse en ligne /
Online pressroom :
www.presse-laplagne.com

AGENCE WILMOTTE & ASSOCIÉS

Suzanne RICHARD
Julien COMMAULT
Tél +33 (0)1 53 02 22 22
com@wilmotte.fr
www.wilmotte.com

SERVICE PRESSE GROUPE PIERRE & VACANCES CENTER PARCS

Valérie LAUTHIER
Tél. +33 (0)1 58 21 54 61
valerie.lauthier@groupepvc.com
www.groupepvc.com